

BE3i

Innovation
Ingénierie
Industriel

Créé en décembre 2010, BE3i est à l'écoute de vos projets, à partir d'un cahier des charges, d'un plan de principe ou simplement d'une idée, nous élaborons le dossier de plans et sommes en possibilité de réaliser votre besoin afin de vous fournir une prestation complète clé en main.

BUREAU D'ÉTUDES MÉCANIQUE
La Baroche sous Lucé - 61330 Juvigny Val d'Andaine
Tél. : 06 78 66 64 56
Fax : 08 11 48 17 19
contact@be3i.fr

NORMOUTILS
INDUSTRIE

Tôlerie, Mécanique,
Chaudronnerie

61330 La Baroche-sous-Lucé
Tél. : 02 33 38 15 75 - Fax : 02 33 38 09 38
contact@normoutils.fr

Nos partenaires :

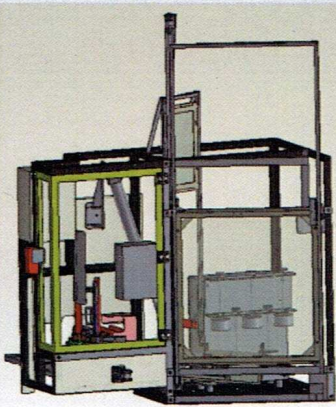


ZI du Champ de Courses
360 Rue Aristide
Boucicaut
61100 FLERS
FRANCE



Tél 02 33 66 39 73
Fax 02 33 65 34 44

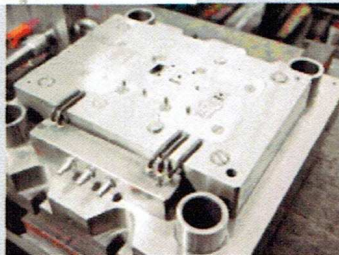
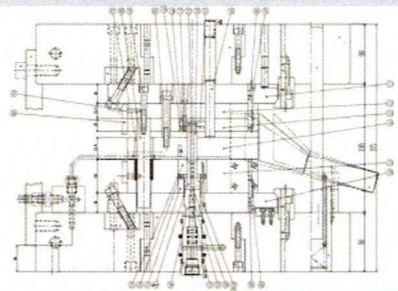
Machines spéciales



Poste de travail ergonomique
Cartérisation, protection de machines
Développé de pièce de tôlerie
Modification de machines existantes
Moyens d'assemblage, de soudure
et de contrôle

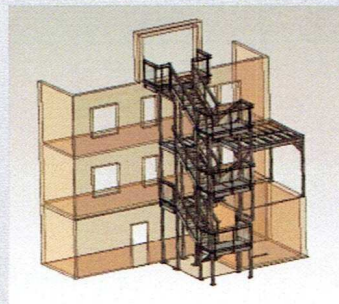
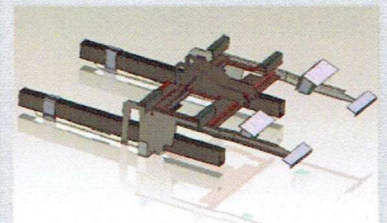
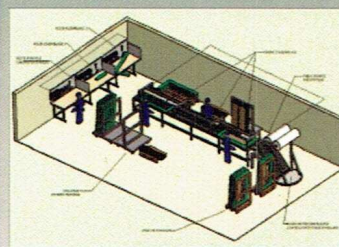
Nous réalisons vos études sur logiciels :
- 2d Cadkey, Autocad
- 3d Solidworks

Outils de presse



Découpe classique, cambrage,
emboutissage, découpage fin

Études diverses



Plan d'implantation
Ligne de convoyage
Escaliers
Structure mécano-soudée

SARL au capital de 16 000 € - RCS d'Alençon 529 141 798
Siret n° 529 141 798 000 15 - Code Naf 7112 B



A consulter également sur internet :
www.sous-traiter.com/be3i